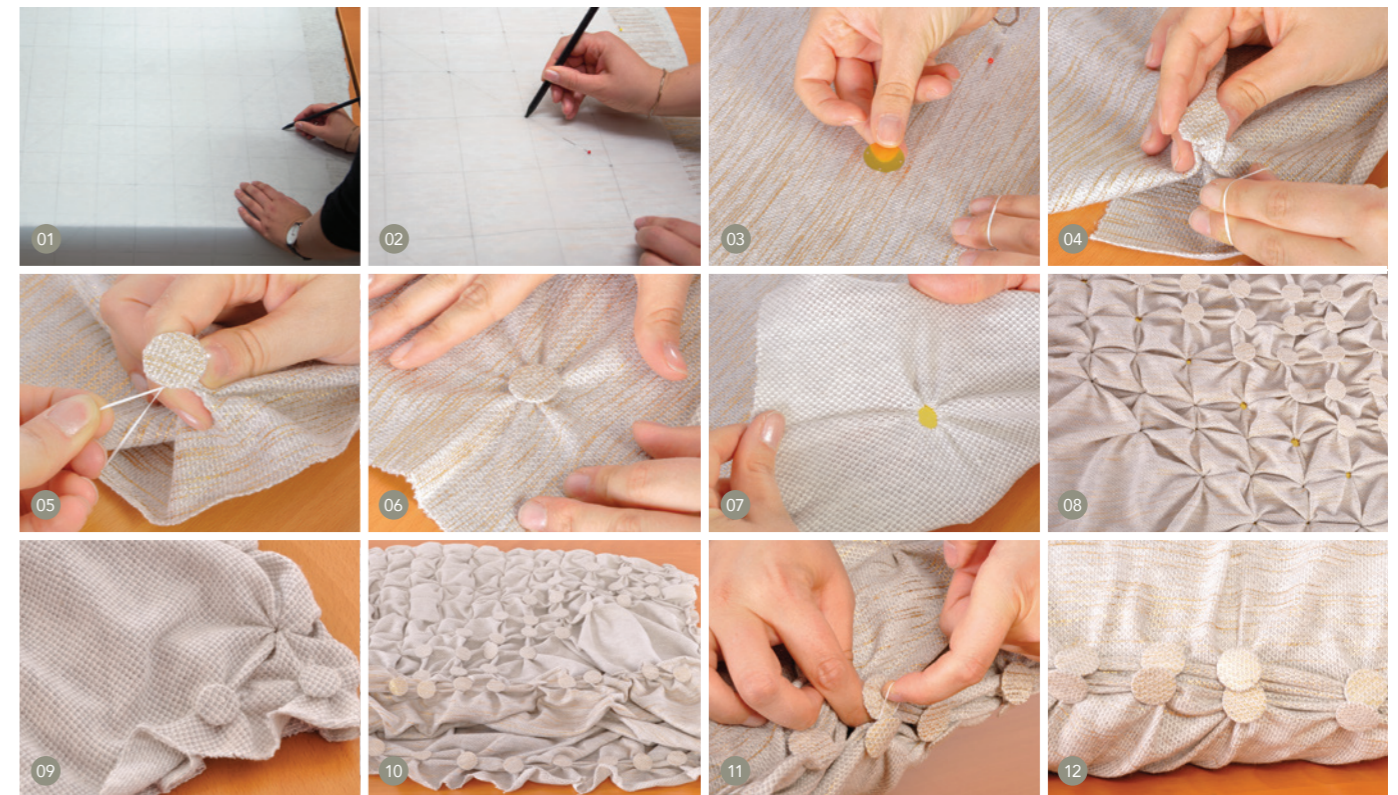


Button Masala

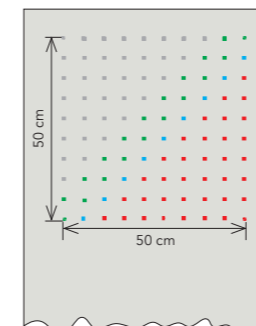
Anna Albers zeigt uns, wie ein Kissen – ganz ohne Nähen – geknüpft werden kann



SO WIRD'S GEMACHT ... BUTTON-MASALA-KISSEN

MATERIAL

- elastischer Stoff (z. B. „Copper Heart“ Piqué von Frowein), 70x 120 cm
- großes Lineal
- Bleistift
- feste Malerfolie
- Schere
- Trickmarker
- Stecknadeln
- Kisseninlett, 50x50 cm
- Buttons und Gummis zu bestellen unter: www.albersartwork.de

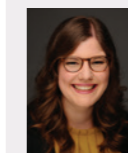


Neben Stoff, Buttons und Gummibändern braucht man nur noch etwas Kreativität, um sich mit der Button-Masala-Technik individuelle Textilien zu knüpfen.

- 01 Für einen gleichmäßigen Abstand der Buttons ein Punkteraster von 5x5 cm auf ein 50x50 cm Stück Malerfolie durchstechen.
- 02 Die 8 diagonalen Reihen (im Schema rot) mit dem Trickmarker auf die linke Stoffseite übertragen.
- 03 3 weitere Reihen auf der rechten Stoffseite ergänzen (im Schema blau und grün). Stecknadeln helfen, die Punkte auf beiden Stoffseiten passgenau zu setzen.
- 04 Einen Button von unten auf die erste Markierung der linken Stoffseite legen. Den Stoff um den Button zusammenhalten.
- 05 Einen Gummi um Daumen, Zeige- und Mittelfinger spannen. Den Gummi 3x um den Button wickeln.

- 06 Den Stoff ringsum glätten.
- 07 Die Reihen gemäß Markierungen fortsetzen. Es entsteht ein Dreieck aus 8 Reihen sichtbarer Buttons.
- 08 Man kann bei der Technik optisch beide Seiten nutzen. Für die drei Reihen sichtbare Raffung (blau und grün) den Stoff auf die andere Seite drehen. Den Button auf die rechte Stoffseite legen und den Stoff von der linken Stoffseite mit einem Gummi umwickeln. Für sichtbare Buttons wird mit dem Gummi nur 2 x umwickelt (blaue Reihe). Die beiden grünen Reihen 3 x.
- 09 Um die Seiten zu schließen den Stoff rechts auf rechts legen. An

- beiden Seitenkanten die Buttons in gleichmäßigem Abstand unter beiden Stofflagen platzieren und mit einem Gummi 3x umwickeln.
- 10 Nun den Stoff wieder auf links drehen. Zum Schließen der letzten Öffnung auf beiden Stofflagen je 1 neue Reihe Buttons direkt an die Stoffkante setzen. Für einen gleichmäßigen Abstand kann z. B. eine Fingerbreite dienen.
- 11 Die 2 Buttonreihen nun verbinden. Den Gummi, der bereits um einen Rand-Button gewickelt wurde, über den Button der gegenüber liegenden Reihe stülpen.
- 12 So ist es hinterher auch möglich das Kissen zu waschen.



Anna Albers

Architektin Anna liebt innovative und nachhaltige Ideen. Mit Albers Artwork bringt sie die revolutionäre Button-Masala-Technik nach Deutschland. Sie bietet Kurse und Kits an. www.albersartwork.de